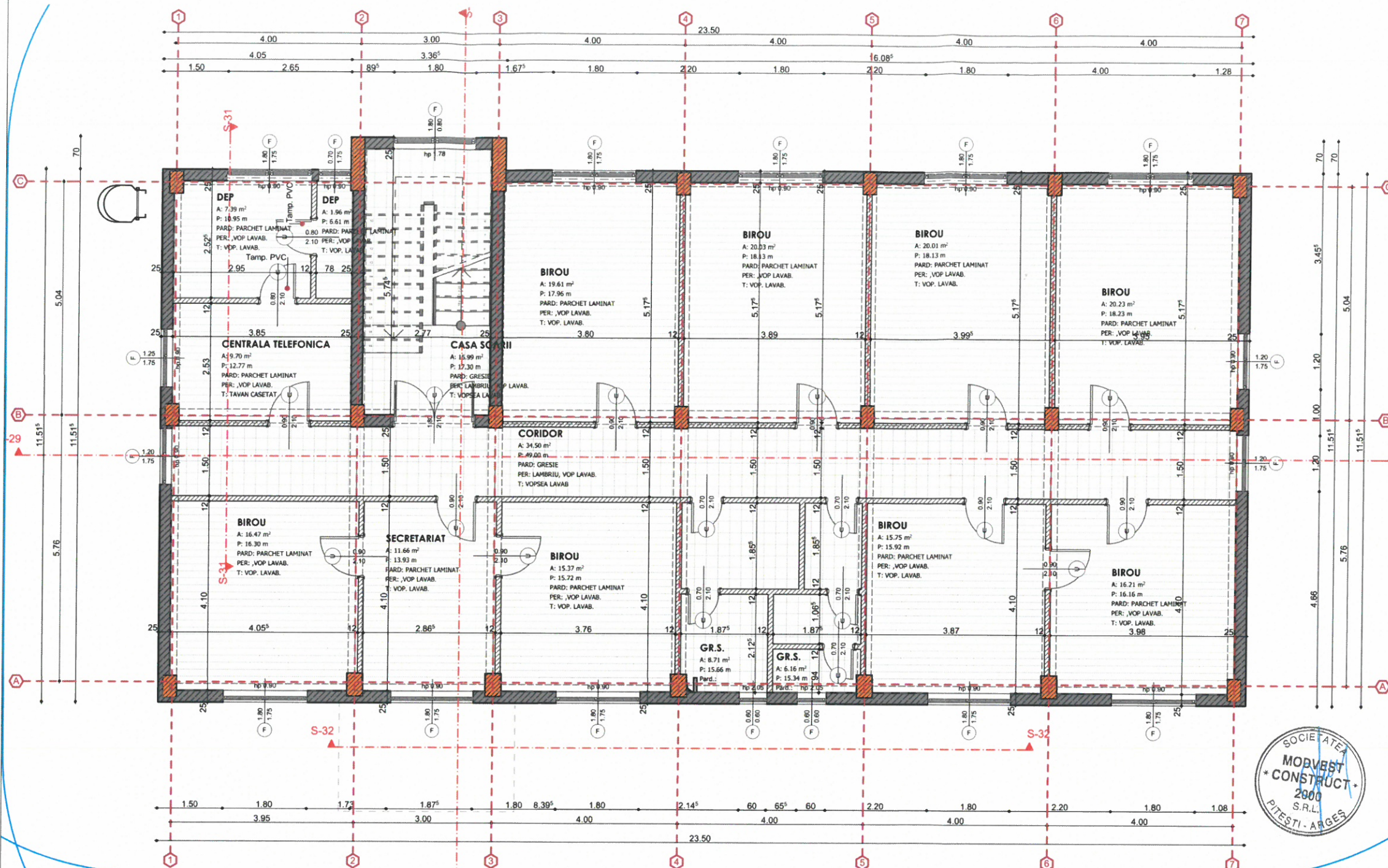


# PLAN ETAJ1 - RELEVU SC1/100

- RELEVU FOTO -



ORDINUL ARHITECTILOR  
DIN ROMANIA  
703  
Alexandru  
BEREVOIANU  
Arhitect cu dreptul de semnatura

SOCIETATEA  
MODVEST  
CONSTRUCT 2000  
S.R.L.  
PITESTI - ARGES

Clasa de importanta III, conform P100/2013  
Categoria de importanta C, conform HGR nr. 766/1997  
RISC MIC DE INCENDIU  
GRADUL II DE REZISTENTA LA FOC



PROIECTARE, CONSULTANTA,  
ASISTENTA TEHNICA IN DOMENIILE:  
CONSTRUCTII CIVILE,  
INDUSTRIALE SI AGRICOLE



<b>J03/906.2006</b> TEL. / FAX 0248 251073, 0744804995 TEL. 0248 282131, 0766125222, 0766682644 <b>S.C.MODVEST CONSTRUCT 2000 S.R.L.</b> <b>PITESTI</b>		DENUMIREA PROIECTULUI: „Renovarea energetica moderata pentru sediul Regiei Autonome Judetene de Drumuri Arges”, municipiul Pitesti, str. George Cosbuc nr.40, Judetul Arges BENEFICIAR: JUDETUL ARGES, ADRESA BENEFICIAR: PIATA VASILE MILEA, NR1 ADRESA INVESTITIE: Municipiul Pitesti, Str. George Cosbuc nr.40 JUDETUL ARGES		PLANSA <b>A.05</b> FAZA <b>D.A.L.I.</b>
MANAGER PROIECT	ing. GHEORGHE JUNE	SCARA:	1/100	<b>PLAN ETAJ 1 RELEVU</b>
SEF PROIECT ARHITECTURA	Arh. ALEXANDRU BEREVOIANU	NR. CONTRACT:	24/10.03.2022	
PROIECTAT	Arh. ALEXANDRU BEREVOIANU	DATA:	MARTIE.2022	
DESENAT	Arh. COSANA STANCU			

DEPTURILE DE AUTOR APARTIN IN EXCLUSIVITATE S.C. MODVEST CONSTRUCT 2000 SRL  
COPIEREA SAU COMERCIALIZAREA PREZENTULUI PROIECT SAU A UNEI PARTI DIN ACESTA FARA ACORDUL AUTORULUI SE PEDEPSESTE CONFORM LEGII DREPTULUI DE AUTOR NR 8/1996  
PREZENTA DOCUMENTATIE POATE FI FOLOSITA NUMAI IN SCOPUL PENTRU CARE A FOST ELABORATA  
ORICE MODIFICARE SAU COMPLETARE A PREZENTULUI PROIECT SE POATE FACE NUMAI CU ACORDUL SCRIS AL AUTORULUI